



SPECTRA PRECISION®
FIELD SURVEYOR





КРАТКОЕ РУКОВОДСТВО



Запуск статической съёмки

1. Включите контроллер Spectra Precision® Recon®.

Запустите программу Spectra Precision Field Surveyor:


- a. На контроллере Spectra Precision Recon нажмите кнопку .
- b. Нажмите на иконку **Field Surveyor** .

Программа запустится и автоматически соединится с GPS приемником.




2. Нажмите кнопку **Static**:



3. Выполните одно из следующих действий:
- Запустите съемку с установками по умолчанию: переходите к Шагу 6.
 - Проверьте или измените настройки для измерений: нажмите и удерживайте кнопку .



4. Проверьте или измените настройки в диалоговом окне *GPS Static Settings*.
- Интервал записи
 - Угловая маска
 - Тип антенны
 - Способ измерения

Для подтверждения настроек и возврата в диалоговое окно *GPS Static* нажмите .



5. Чтобы изменить имя файла, нажмите **FILE**.
 - a. Снимите галочку из окошка *Use default*.
 - b. С помощью экранной клавиатуры введите имя файла в текстовом поле.
 - c. Нажмите кнопку **✓** для возврата в диалоговое окно *GPS Static*.



6. Для запуска статической съемки нажмите **MSR**.



Во время статической съемки на экране отображается время, оставшееся до получения фиксированного решения.

Красный мигающий светоиндикатор в строке состояния указывает на процесс записи данных.

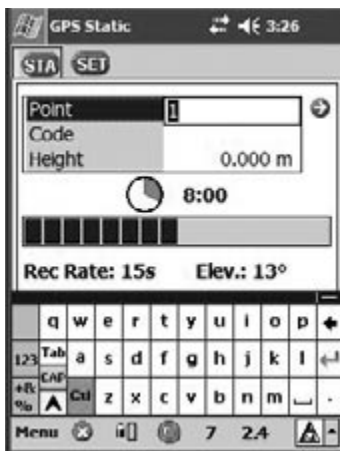


7. Во время записи данных вы можете ввести имя точки, код и высоту антенны:

Нажмите на белое поле ввода для вызова экранной клавиатуры и введите текст.

ПРИМЕЧАНИЕ: Не забудьте ввести высоту антенны.

Когда накопленных данных станет достаточно, на индикаторе времени появится **FIXED**.




8. Для проверки текущего времени записи нажмите на закладку **Info** и используйте опцию экрана 4/4 (нажмите **↵**).



9. Для остановки записи данных нажмите **REC**.



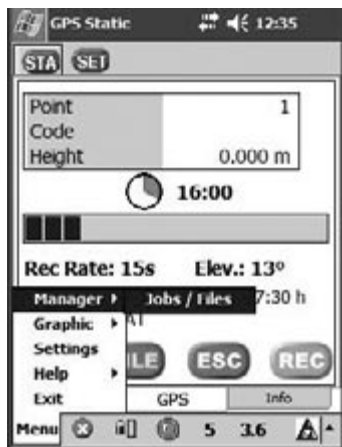
10. Для подтверждения нажмите .



В появившемся экране *GPS Static* вы можете начать новую запись (см. Шаг 3.)



11. Для просмотра записанных файлов данных выберите *Menu / Manager / Jobs and Files* ИЛИ нажмите и удерживайте **FILE**.

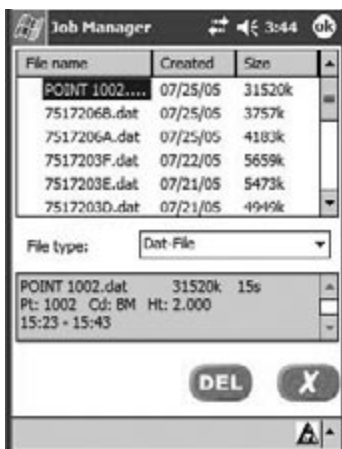


- a. Для вывода подробной информации выберите нужный файл данных (Dat-файл). Появится окно с подробной информацией о файле: имя файла, размер файла, интервал записи, имя точки, код и высота антенны.

- b. Для удаления файла укажите на его имя и нажмите **DEL**.

ВНИМАНИЕ: Перенесите файлы в офисное ПО до того, как удалить их в программе Field Surveyor.

- c. Для выхода из диалогового окна Job Manager нажмите **X**.



12. Настройка программы Field Surveyor выполняется в окне *Settings*.

a. Нажмите **SET**.

b. Выберите *Menu / Settings*.



13. Подробная контекстная подсказка находится в *Menu / Help / Online Help*.

14. Для выхода из программы Field Surveyor выберите *Menu / Exit*.



54143-00-RU



Сделано в США



Spectra Precision

7401 Church Ranch Blvd
Westminster, CO 80021
USA

+1-303-323-4100 Тел.
888-477-7516 (Бесплатный звонок в США)
www.spectraprecision.com